



BRIDGE: Construindo o Diálogo e a Governança nas bacias hidrográficas

Assegurando o desenvolvimento sustentável, inclusão e a paz através da cooperação hídrica transfronteiriça



Créditos das fotografias: Cebolenkosi Zuma / IUCN

BACIA DO RIO ROVUMA

Antecedentes

A Bacia do Rovuma estende-se por 155.000 km² e é partilhada pelo Malawi, Moçambique e Tanzânia. Considerada como uma das últimas áreas selvagens intocadas de África, a bacia está agora ameaçada pela rápida expansão das actividades das indústrias extractivas e pelas mudanças climáticas. A bacia hidrográfica é também uma fonte de água vital para as comunidades, a agricultura e as indústrias dos países ribeirinhos.

Implementação do BRIDGE

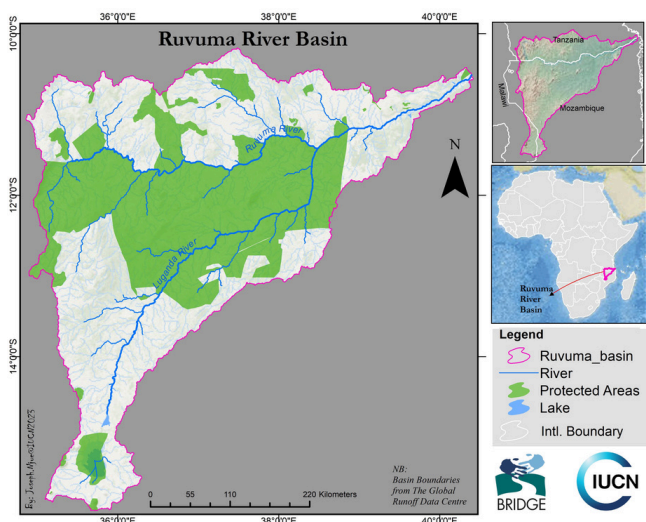
O programa BRIDGE está a operar no Rovuma desde 2022, na sequência de um pedido formal da SADC. Os riscos climáticos crescentes e a degradação das bacias hidrográficas levaram os países ribeirinhos a alargar a cooperação hídrica, inicialmente apenas entre Moçambique e Tanzânia, para um esforço à escala da bacia que incorpora os três países. Em 2024, foi concluído um Memorando de Entendimento, que constitui o primeiro acordo de bacia, e espera-se que facilite a elaboração de um tratado de bacia e a criação de uma RBO nos próximos três anos.

Principais realizações até à data

- Esta bacia é nova na 5ª fase do BRIDGE.
- Foi elaborado o MdE entre os três países, aguardando assinatura.
- Mobilização de recursos para a operacionalização das actividades acima referidas para complementar os fundos do BRIDGE - preparação do projecto do Fundo Global para o Ambiente para a bacia hidrográfica do Rovuma.

Objectivos da bacia para a 5ª fase

- Apoio às iniciativas que formulem novos acordos de partilha hídrica e elaborem estratégias de bacia e plano de sustentabilidade para ajudar a determinar futuros projectos que possam ser implementados na bacia.
- Apoio técnico ao Plano de Gestão Integrada dos Recursos Hídricos (GIRH) de Rovuma.
- Facilitar a elaboração de um Memorando de Entendimento entre os Estados da bacia hidrográfica, de modo a lançar as bases de uma futura bacia hidrográfica que regule a gestão dos recursos hídricos na bacia.
- Elaboração da Estratégia de Envolvimento dos Intervenientes da Bacia do Rovuma.



A bacia em resumo

Área total (km²): 155,00

População: 2,4 milhões

Zona climática: Zona: muito húmida nas regiões dos lagos; zonas montanhosas temperadas

Precipitação (mm/ano): 2.000

Países que partilham: Malawi, Moçambique e Tanzânia

BRIDGE em funcionamento na bacia desde: 2022

COLABORAÇÃO INTERSECTORIAL E INSTITUCIONAL

Através do programa BRIDGE, a IUCN colaborou com vários parceiros para melhorar a gestão integrada dos recursos hídricos (GIRH) na bacia. A Comunidade para o Desenvolvimento da África Austral (SADC) é um parceiro-chave, uma vez que a cooperação hídrica na região é baseada no Protocolo Hídrico da SADC.

Para melhor compreender as necessidades hídricas e os utilizadores de água na bacia, a IUCN estabeleceu uma parceria com a WATERNET para desenvolver uma Estratégia de Envolvimento dos Intervenientes a nível da bacia e um mapa actualizado dos intervenientes na bacia. O BRIDGE também tem uma relação estrita com a Parceria Hídrica Global na África Austral (GWP-SA), através da preparação de uma proposta para o Fundo Global para o Ambiente (GEF) sobre a bacia.

Ao longo do processo, a IUCN recebeu um apoio inestimável dos Ministérios e Departamentos Nacionais responsáveis pela Água, bem como das Agências Nacionais de Gestão de Bacias no Malawi (Administração de Água da Região Sul), em Moçambique (ARA-Norte) e na Tanzânia (Gabinete da Bacia do Rovuma e da Costa Sul). As suas contribuições foram fundamentais para garantir o sucesso destas iniciativas e promover uma governança hídrica sustentável e equitativa na Bacia do Rovuma.

As actividades do BRIDGE na bacia foram complementadas com fundos do projecto "Mecanismo de Cooperação para as Águas Compartilhadas", financiado pelo Estado americano.



Schweizerische Eidgenossenschaft
Confédération suisse
Confederazione Svizzera
Confederaziun svizra

Swiss Agency for Development
and Cooperation SDC

Informações adicionais

Website da BRIDGE:
www.waterandnature.org/initiatives/bridge

Website sobre Direito e Governança
hídricos:
www.waterlawandgovernance.org/bridge/

Redes sociais:

@IUCN_Water (Twitter)
@IUCN Water and Land Management
(LinkedIn)

Contactos do BRIDGE

Davison Saruchera
Davison.Saruchera@iucn.org
Coordenador do Projecto BRIDGE - Região da África
Austral

BRIDGE torna-se possível graças ao generoso apoio financeiro da Agência Suíça para o Desenvolvimento e Cooperação (SDC). Esta quinta fase tem uma duração de 4 anos (2022-2026).