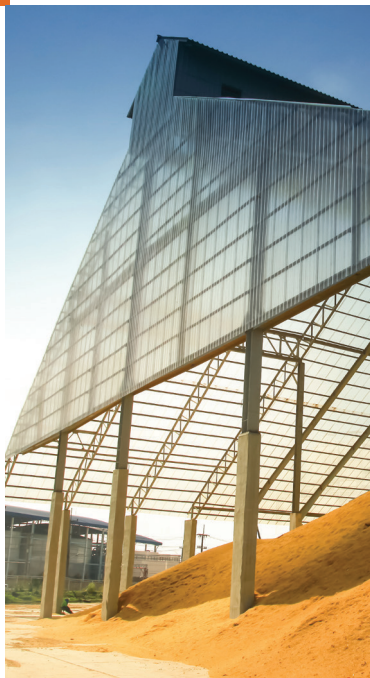







SUSTAIN-Africa

Estratégia de Sustentabilidade e Inclusão para Corredores de Desenvolvimento em África



SUSTAIN-Africa é uma iniciativa para apoiar a implementação dos Objectivos de Desenvolvimento Sustentável nos Corredores de Desenvolvimento em África. O objectivo é facilitar uma transformação ecológica do crescimento que seja inclusiva e resiliente ao clima. SUSTAIN -África trabalha a nível local, nacional e continental, ligando a prática no terreno às mudanças de políticas a nível dos corredores e de África. SUSTAIN integra a gestão de água, terra e ecossistemas com um sector privado sustentável para demonstrar o crescimento verde e inclusivo usando uma abordagem de paisagens.



-  **Segurança hídrica** – soluções para uma gestão da água sustentável e resiliente ao clima para os meios de subsistência, produção e ecossistemas, reduzindo os riscos relacionados com a água para as comunidades e empresas.
-  **Resiliência às mudanças climáticas** – trabalhar com agricultores, comunidades e empresas na gestão e recuperação das paisagens para reduzir os riscos para a segurança alimentar, para a adaptação às mudanças climáticas e apoiar novas cadeias de valor inclusivas e com baixas emissões de carbono.
-  **Inovação empresarial verde** – colaboração com pequenas e grandes empresas sobre a contribuição essencial dos serviços de ecossistemas para o desenvolvimento e crescimento económico.
-  **Inclusão** – reforçar as abordagens baseadas nos direitos e empoderar as comunidades locais de forma a participarem, influenciarem e beneficiarem do desenvolvimento dos corredores.
-  **Parcerias** – criar sinergias de longa duração entre as comunidades, empresas, sociedade civil e governo.

A iniciativa SUSTAIN-Africa funciona a três níveis (ver figura 1):

- **No terreno**, SUSTAIN trabalha em paisagens e bacias hidrográficas seleccionadas para demonstrar como o investimento, gestão e planeamento de terra e água juntos e integrados com novas e concretas oportunidades de negócio para as comunidades e pequenos produtores, podem resultar num crescimento mais inclusivo e mais verde.
- **A nível dos corredores e a nível nacional**, SUSTAIN promove parcerias entre empresas, comunidades e sociedade civil para gerar investimento. Com base em evidências do terreno, SUSTAIN promove mudanças nas políticas públicas, e na forma como estas são implementadas, e na maneira como os investidores e empresas operam nas comunidades rurais.
- **A nível do continente africano e a nível internacional** para partilhar e fazer escalar os resultados, SUSTAIN organiza diálogos de alto nível entre a sociedade civil, empresas, investidores e governos para reformular políticas públicas e estratégias de negócio de forma a apoiarem um crescimento forte, sustentável e socialmente inclusivo.

Nova Abordagem para o Desenvolvimento Sustentável nos Corredores de Crescimento

SUSTAIN-Africa visa usar parcerias para garantir que os investimentos que fluem para os corredores de crescimento incluam soluções para a sustentabilidade da água, terra e ecossistemas, que sejam socialmente inclusivas e que criem uma resiliência climática.

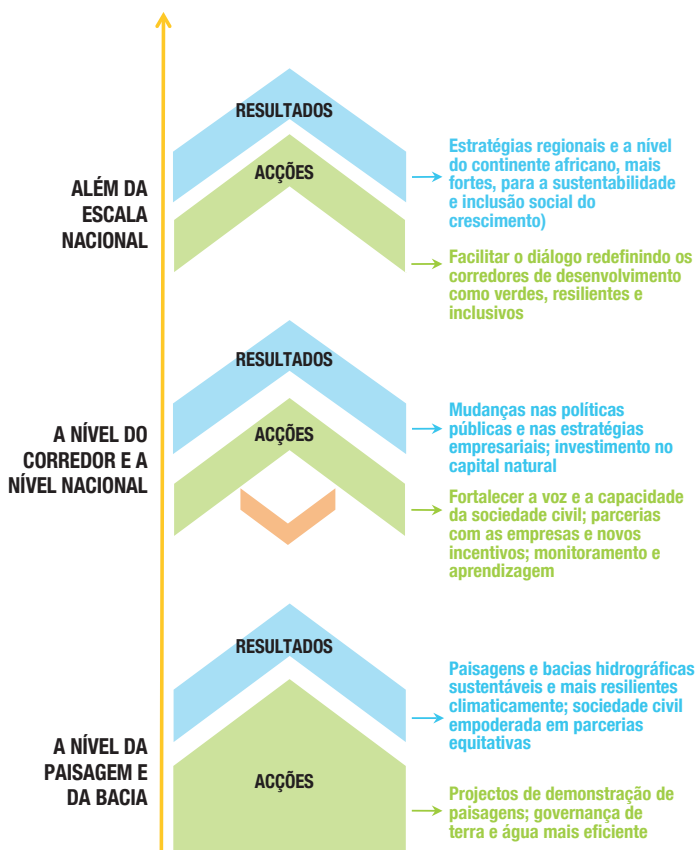
SUSTAIN-Africa está a demonstrar a abordagem de paisagens para o crescimento verde e inclusivo em dois corredores de crescimento africanos. As actividades estão a aumentar o conhecimento, habilidades e capacidades entre as comunidades, empresas e governo sobre como a gestão de água, terra e ecossistemas apoiam o crescimento. SUSTAIN está a trabalhar no Corredor de Crescimento Agrícola do Sul na Tanzânia (SAGCOT) e no Corredor de Desenvolvimento do Vale do Zambeze em Moçambique.

Tanzânia: Ihemi-Kilombero e Sumbawanga (SAGCOT)

Ihemi/Kilombero, A African Wildlife Foundation (AWF, Fundação para a Vida Selvagem Africana) lidera a implementação da SUSTAIN em Ihemi e Kilombero. A AWF e seus parceiros trabalham nas paisagens da Floresta de Magombero e do Vale de Kilombero para dirigir cadeias de valores agrícolas e baseadas na natureza com as comunidades e agricultores, enquanto aplicam a agricultura inteligente em termos climáticos juntamente com a gestão dos corredores da vida selvagem. A AWF facilita parcerias entre os agricultores e os agro-negócios para desenvolver incentivos para a sustentabilidade através da cooperação no acesso aos mercados. A fundação trabalha ao lado do Rufiji Basin Water Office (Gabinete de Água da Bacia de Rufiji) para implementar o Rufiji IWRM Development Plan (Plano de Desenvolvimento IWRM de Rufiji) através da aplicação de mecanismos de alocação de água e fluxos ambientais com as comunidades rurais e empresas. Como resultado, a AWF e os seus parceiros estão, em conjunto, a aprender e a partilhar as suas melhores práticas nas paisagens, no corredor e mais além.



Fig 1: Estratégia da SUSTAIN-Africa para mudanças nas paisagens, corredores de crescimento e em todo o continente africano.



Sumbawanga. Sob a direcção da SNV-Tanzania, a SUSTAIN está a facilitar uma governança de recursos naturais inclusiva e que envolva várias partes interessadas nas paisagens de Sumbawanga-Mtowissa e Kassanga-Matai. A SUSTAIN trabalha com o governo local para ligar a gestão da água ao planeamento do uso da terra e à adaptação às mudanças climáticas. A iniciativa facilita o diálogo sobre a integração de pagamentos pelos serviços de água e ecossistemas. A SUSTAIN está a apoiar o Lake Rukwa Basin Water Office (LRBWO, Gabinete de Água da Bacia do Lago Rukuwa) para implementar o Tanzania Water Sector Development Programme (Programa de Desenvolvimento do Sector da Água na Tanzânia), incluindo a demonstração de estratégias efectivas de alocação de água nas bacias hidrográficas de Kalambo, Saesi e Katuma, de acordo com as prioridades do IWRM Development Plan. A SUSTAIN também trabalha com o sector privado para promover práticas de negócio mais sustentáveis e inclusivas na paisagem.

Em cada paisagem de demonstração, a SUSTAIN facilita a integração de práticas agrícolas, tecnologias de energias renováveis e estratégias de negócios para pequenas e médias empresas, que sejam sustentáveis e inteligentes em termos climáticos. Como parceira do SAGCOT Centre Ltd, a SUSTAIN promove uma maior transparência e trabalha com investidores para guiar a aplicação de medidas de segurança e de padrões ambientais e sociais.

Moçambique: Corredor de Desenvolvimento do Vale do Zambeze

SUSTAIN-África está a trabalhar em Moçambique com a Agência de Desenvolvimento do Vale do Zambeze, criando parcerias para desenvolver cadeias de valores agrícolas e baseadas na natureza com as comunidades e agricultores. Ao trabalhar a nível da paisagem, SUSTAIN ajuda as comunidades, o governo e as empresas a melhorarem a gestão de água e a adaptação às mudanças climáticas enquanto apoiam o ecoturismo baseado na comunidade e a gestão da vida selvagem, especialmente no novo Parque Nacional de Magoe.

A Abordagem do Conhecimento ao Impacto

A Abordagem do Conhecimento ao Impacto do SUSTAIN facilita a colecta, disseminação e aplicação do conhecimento gerado pelo SUSTAIN-Africa. Esta abordagem visa (1) capacitar as partes interessadas, (2) facilitar a troca de lições aprendidas e melhores práticas em relação ao crescimento sustentável e inclusivo e (3) disseminar o conhecimento do programa para mudar e influenciar as políticas e estratégias governamentais e empresariais nos corredores de crescimento e a nível de todo o continente africano. A Abordagem do Conhecimento ao Impacto tem como meta fazer escalar os resultados das paisagens de demonstração do SUSTAIN-Africa através do diálogo e da criação de consenso entre a sociedade civil, empresas e governos.

Parcerias para um Crescimento Verde e Inclusivo

O SUSTAIN-Africa facilita parcerias entre as comunidades rurais, empresas, governos, organizações da sociedade civil e parceiros de desenvolvimento.



Trabalhando com as Empresas

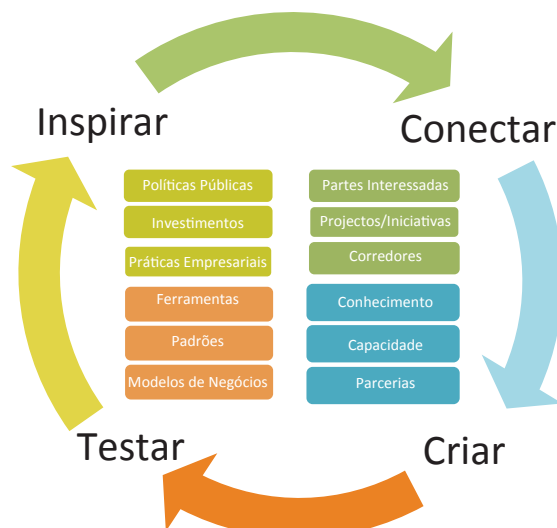
Ao envolverem-se no SUSTAIN Green Business Innovation Hub (Centro de Inovação de Negócios Verdes do SUSTAIN), as empresas contribuem para a construção de um crescimento verde e inclusivo em África. Estas têm acesso a parceiros e a conhecimento de que precisam para integrar os valores de capital natural, comunidades e biodiversidade nos seus investimentos e operações diárias, de forma a reduzir os riscos e melhorar a sustentabilidade e a resiliência climática.

O SUSTAIN ajuda as empresas a avaliarem, minimizarem e mitigarem, sistematicamente, os impactos sobre a água, terra e ecossistemas e os riscos a estes associados (ver figura 2). O Plano de Acção para Negócios do SUSTAIN foca-se em quatro prioridades:

- **Conectar** as empresas a outras partes interessadas progressivas e a iniciativas de crescimento sustentável e inclusivo
- **Criar** parcerias entre as empresas, a sociedade civil e o governo de forma a aumentar o conhecimento e a melhorar as soluções para a segurança hídrica e alimentar e a resiliência às mudanças climáticas
- **Testar** novos modelos de negócios que capacitem as comunidades rurais e que integrem os valores dos ecossistemas e do capital natural para um crescimento verde inclusivo
- **Inspirar** práticas empresariais inovadoras que criem incentivos para a gestão sustentável da água, terra e ecossistemas.

Fig 2: Plano de Acção Negócios do

SUSTAIN



Apoiando os Governos

O SUSTAIN trabalha em parceria com os governos para apoiar a implementação de políticas relacionadas com a água, terra, ambiente, biodiversidade e crescimento. O SUSTAIN visa ajudar os governos locais e nacionais a atingirem as suas metas de planeamento integrado de terra e água que levem a uma acção efectiva na implementação dos Objectivos de Desenvolvimento Sustentável (ODS) (ver figura 3). O SUSTAIN apoia as prioridades relevantes para as acções definidas, por exemplo, pelas agências dos recursos hídricos das bacias e pelas administrações regionais de modo a garantir que a iniciativa consegue facilitar as parcerias orientadas para a procura com a sociedade civil e empresas. A iniciativa está a ajudar a capacitar os governos locais e nacionais no que diz respeito à abordagem de paisagens, governança integrada de recursos naturais e crescimento verde inclusivo.

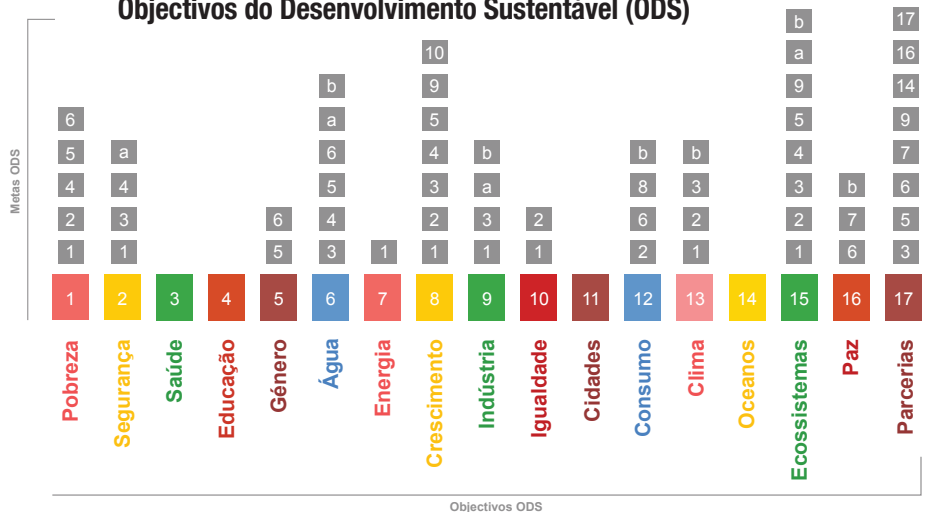
Empoderando a Sociedade Civil

O SUSTAIN está a empoderar a sociedade civil para que consiga negociar com os investidores e participar nos processos de tomada de decisão, incluindo o uso de abordagens baseadas nos direitos. A plataforma do SUSTAIN de aprendizagem cooperativa visa o intercâmbio de conhecimento entre a sociedade civil e os governos locais e nacionais, redes de investidores e institutos de conhecimento. O objectivo é incentivar a difusão das melhores práticas. A plataforma foca-se na segurança hídrica e alimentar, nas práticas agrícolas inteligentes em termos climáticos e na resiliência às mudanças climáticas, bem como em novos investimentos e parcerias de negócios.

Outros links:

Iniciativa SUSTENTAR-África: www.sustaininitiative.org
 Programa da Água da IUCN: [@IUCN_Water](http://www.iucn.org/water)
 SNV: [@SNVworld](http://www.snv.org)
 Fundação para a Vida Selvagem Africana: [@AWF_Official](http://www.awf.org)
 Comité Nacional da IUCN dos Países Baixos: [@IUCNNL](http://www.iucn.nl)

Fig 3: Contribuições do SUSTAIN-Africa para as Metas e Objectivos do Desenvolvimento Sustentável (ODS)



sustainabledevelopment.un.org/sdgs

A Visão do SUSTAIN-Africa

Resultados Esperados

O SUSTAIN pretende demonstrar que as vias sustentáveis e inclusivas para o crescimento não são apenas mais benéficas para as comunidades e para o ambiente, mas também fazem sentido económico e empresarial. Os resultados esperados contribuirão para a implementação dos ODS:

A nível local/da paisagem de demonstração

- Instituições fortalecidas integram a gestão de água, terra e ecossistemas
- Aumento da segurança hídrica, segurança alimentar e resiliência climática
- Maior inclusão de comunidades rurais e pequenos produtores no crescimento económico
- Pequenos produtores agrícolas e comunidades empoderados para negociar com investidores e nos processos de tomada de decisão.

A nível do corredor/nacional

- Novas cadeias de valores combinam os investimentos em ecossistemas e os sistemas diversificados de produção aumentam as oportunidades para as empresas, de meios de subsistência e de rendimento
- As políticas e estratégicas incentivam as práticas empresariais sustentáveis e inclusivas

A nível do continente africano e internacional

- As políticas e práticas nos sectores público e privado integram principalmente estratégias baseadas em evidências para um crescimento verde e inclusivo.



www.sustaininitiative.org

Para mais informação, por favor contacte:

Michael Nkonu – Coordenador de Programa da Tanzânia - michael.nkonu@iucn.org
 Isabel Ramos - Coordenador de Programa de Moçambique - isabel.ramos@iucn.org
 Marie Parramon-Gurney – Coordenador Técnico da África do Sul - marie.parramon@iucn.org
 Mark Smith – Director do Programa de Água Global, Sede da IUCN - water@iucn.org
 Mark van der Wal – responsável pela SUSTAIN na IUCN NL - mark.vanderwal@iucn.nl

